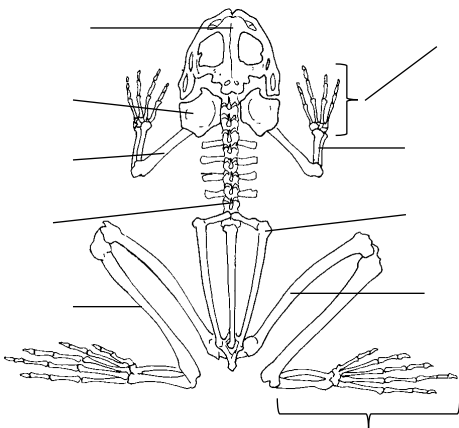


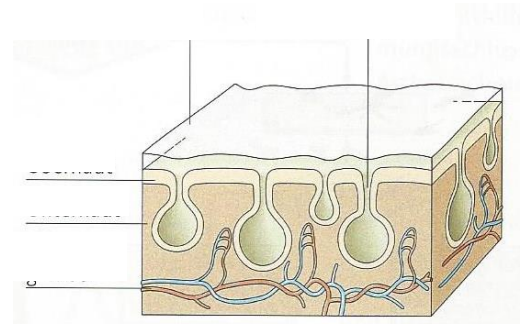
Amphibien



A1☺: Beschrifte die Abbildungen mit folgenden Begriffen: *Schultergürtel, Wirbelsäule, Schleimschicht, Fuß, Hand, Schädel, Unterhaut, Unterarmknochen, Oberhaut, Oberarmknochen, Blutgefäße, Unterschenkelknochen, Oberschenkelknochen, Beckenknochen, Schleimdrüse.*



Skelett des Frosches



Bau der Haut eines Frosches

A2☺☺: Erkläre, weshalb ein Frosch nicht längere Zeit in trockener Umgebung leben kann.

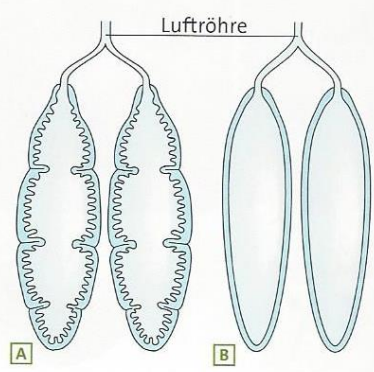
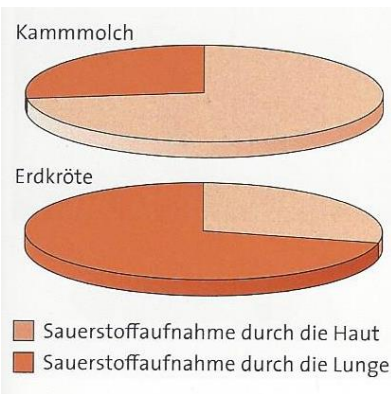
A3☺☺: Erkläre, weshalb Frösche in Winterstarre fallen!

Körpertemperatur und Atmung von Amphibien



In einem Experiment werden zwei etwa gleich große Teichfrösche, die bisher unter gleichen Bedingungen gelebt haben in zwei großen Bechergläser gesetzt. Der Teichfrosch im Becherglas A taucht nach kurzer Zeit an die Wasseroberfläche auf, der Teichfrosch in Becherglas B bleibt bewegungslos am Boden sitzen, er taucht nicht auf.

A4: Erkläre, das Versuchsergebnis!



Aus dem Tortendiagramm lässt sich ablesen, wie hoch der Anteil an Sauerstoff ist, den eine Molchart und eine Krötenart über die Haut und über die Lunge aufnehmen. Daneben sind Zeichnungen der Lungen abgebildet.

A5: Ordne die Lungen dem Molch oder der Kröte zu! Begründe deine Zuordnung.

Aufgabe für Schnelle: Erkläre, wie der Körper des Frosches an das Schwimmen im Wasser und Springen an Land angepasst ist.

