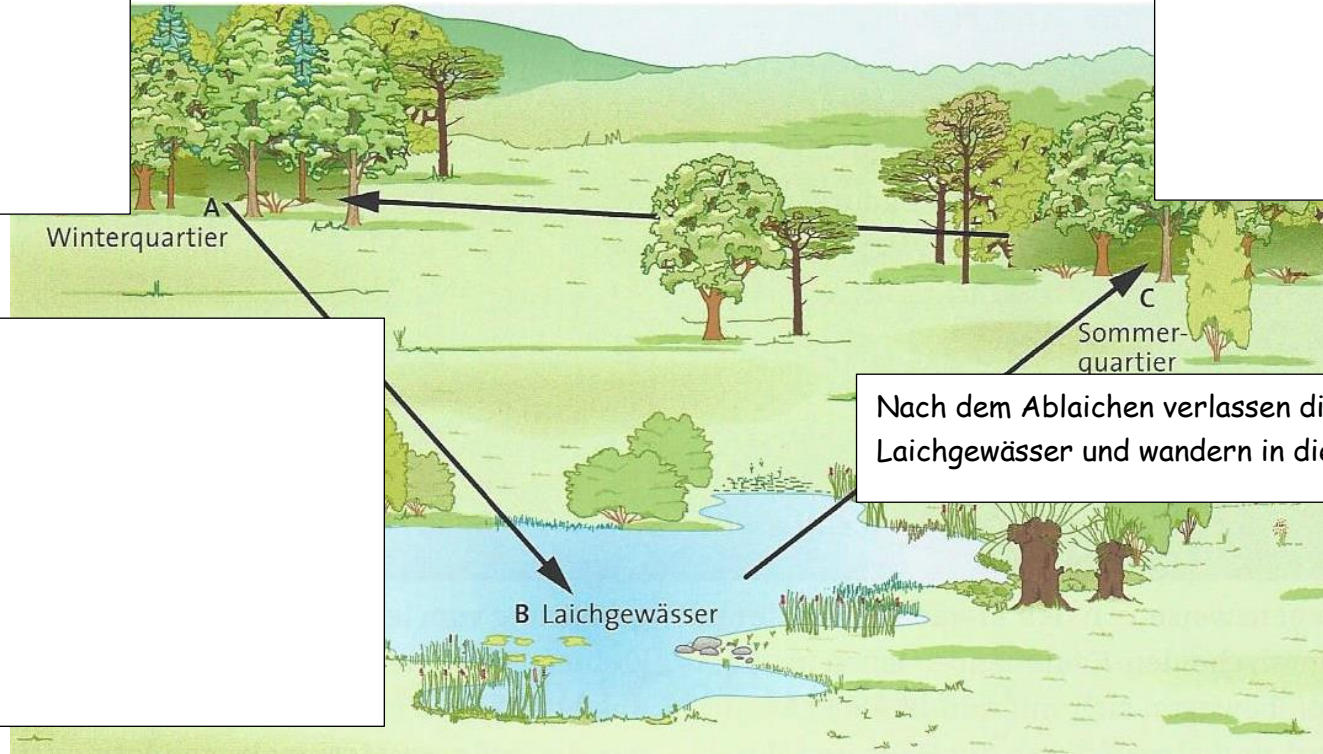


Winterquartier:

Sommerquartier:

# Die Krötenwanderung



Frühjahrswanderung:

Nach dem Ablaichen verlassen die Erdkröten das Laichgewässer und wandern in die Sommerquartiere.

A1: Beschreibe die Merkmale von Winter- und Sommerquartier und jeweils das Verhalten/die Lebensweise der Kröten. Beschreibe zudem die Frühjahrswanderung.

A2: Erkläre, weshalb alle Erdkröten eines großen Gebietes aussterben können, wenn ein kleiner Tümpel zugeschüttet wird.

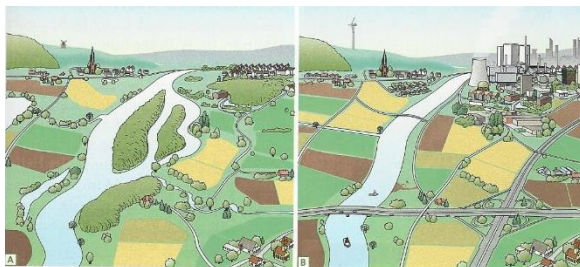
---



---






---



A3: Nenne Veränderungen der Landschaft von 1950 bis heute:

- 
- 
- 
-

**A4:** Nennt Ursachen der Gefährdung der Amphibien und mögliche Schutzmaßnahmen. Teilt euch die Arbeit auf und erklärt euch anschließend eure Ergebnisse!

<p style="text-align: center;"><b>Gefährdung:</b></p> <div style="text-align: center;">  </div>		<p style="text-align: center;"><b>Schutzmaßnahmen:</b></p> <div style="text-align: center;">  </div>
---	---	---

**A5:** Erkläre kurz, warum Amphibien schützenswert sind.

---

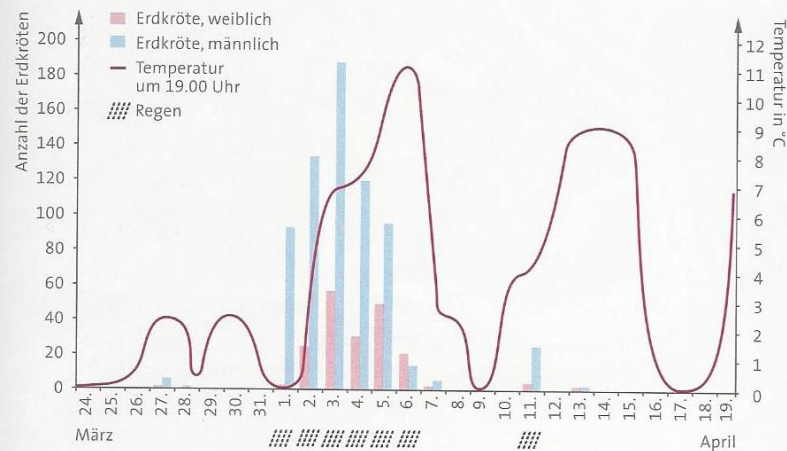


---



---

**Material A** ▶ Wanderung der Erdkröte



**A1** Beschreibe die Bedingungen, unter denen die Erdkröten ihre Laichwanderung im Frühjahr beginnen! Erkläre, welche Vorteile damit verbunden sind!

**A2** Ermittle, ob die Männchen oder die Weibchen früher mit der Wanderung beginnen!

**A3** Begründe, an welchen Tagen die Kontrolle der Krötenfangzäune besonders wichtig ist!

---



---



---



---



---



---



---



---



---



---