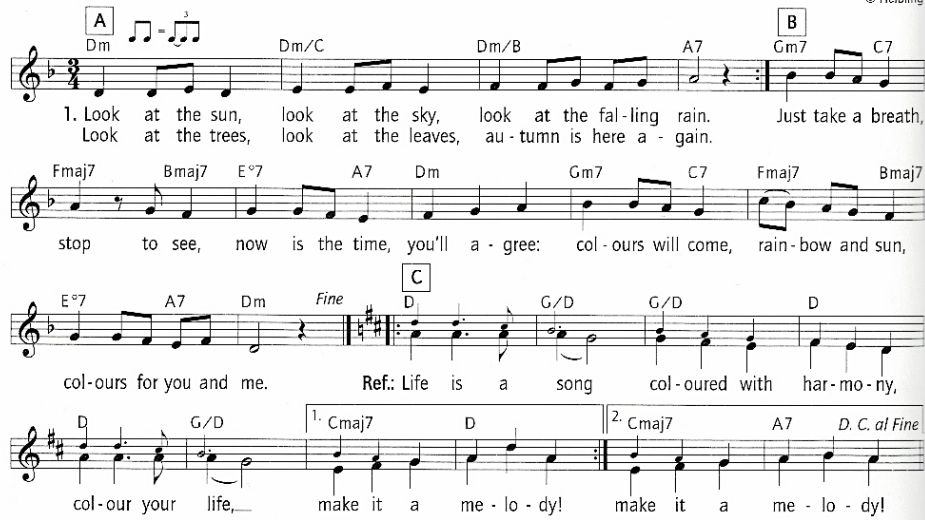


Farbe für die Musik – Die Molltonleiter

Colour Your Life 

Musik: M. Detterbeck, G. Schmidt-Oberländer; Text: M. Detterbeck © Helbling



1. Look at the sun, look at the sky, look at the fal-ling rain. Just take a breath,
 Look at the trees, look at the leaves, au-tumn is here a - gain.

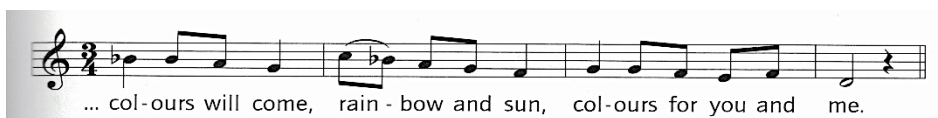
stop to see, now is the time, you'll a - gree: col - ours will come, rain - bow and sun,
 col - ours for you and me. Ref.: Life is a song col - oured with har - mo - ny,
 col - our your life, make it a me - lo - dy! make it a me - lo - dy!

2. Look at the fields, look at the clouds storming across the sky.
 Look at the birds, look at the kites, colours have learned to fly.

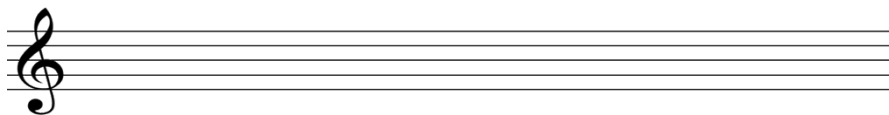
3. When you are down and full of doubt, no change is on the way.
 No sign of sun, hope seems to be lost in a mist of grey.

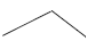



1. Schreibe den Tonvorrat der vier Takte unten aus dem Song von d¹ aufsteigend in die Notenlinien.
2. Ergänze den fehlenden Ton d², um eine vollständige Tonleiter zu erhalten.
3. Schreibe die Notennamen über die Töne.



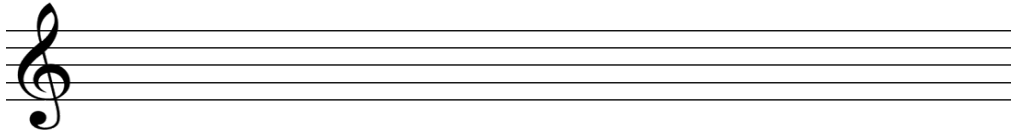
... col - ours will come, rain - bow and sun, col - ours for you and me.



4. Markiere die Halbtonschritte  und die Ganztonschritte 

Man nennt diese Tonleiter: **d - Moll Tonleiter**. Hier liegen die Halbtonschritte zwischen dem **2. und 3.** sowie zwischen dem **5. und 6. Ton der Tonleiter**. Der Buchstabe wird hier im Vergleich zur Dur-Tonleiter klein geschrieben, um die Moll-Tonalität zu verdeutlichen.

1. Schreibe die Tonleiter noch einmal OHNE Vorzeichen in das Notensystem

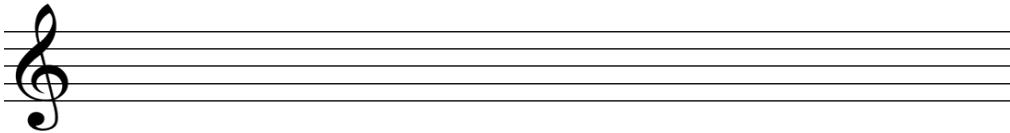


2. Trage nun die Vorzeichen ein, die du benötigst, um eine D-Dur-Tonleiter zu erhalten!
3. Ergänze folgenden Lückentext zu einer korrekten Aussage:

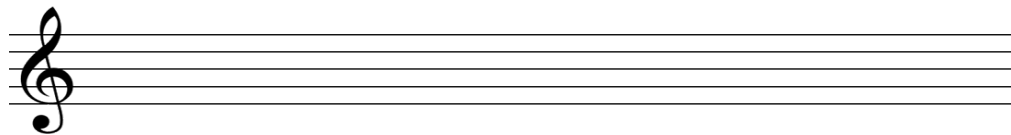
Besonders ausschlaggebend für den Klangcharakter der natürlichen (= äolischen) Moll- bzw. Dur-Tonleiter ist die Position der Halbtonschritte. Ein kleiner Unterschied mit großer Wirkung. Bei der Dur-Tonleiter liegt der erste Halbtonschritt zwischen dem ____ und ____ Ton, der zweite zwischen dem ____ und ____ Ton.

Bei der Moll-Tonleiter hingegen liegt der erste zwischen dem ____ und ____ Ton, der zweite zwischen dem ____ und ____ Ton.

4. Schreibe eine C-Dur-Tonleiter.



5. Schreibe eine natürliche/äolische c-Moll-Tonleiter, beginnend bei c¹. Beachte die Halbtonschritte zwischen dem 2. und 3. sowie 5. und 6. Ton. Gehe nach derselben Anleitung vor wie bei der Dur-Tonleiter.



6. Schreibe eine äolische e-Moll Tonleiter, beginnend bei e¹.

