

# Pedalcelmbalo und Liebesoboe

## Info

Bach war nicht nur ein großartiger Organist, sondern beherrschte auch eine ganze Reihe anderer Instrumenten. Er besaß zudem eine umfangreiche Instrumenten-Sammlung, die er zeitweise gegen Entgelt verlieh.

### Aufgabe 1

Einzelarbeit

Lesen/  
Betrachten

In Bachs Nachlass sind aufgeführt: 8 Cembali, 1 Pedalcelmbalo (= Cembalo mit Pedalen wie bei der Orgel), 2 Lautenklaviere, 1 Spinett, 2 Violinen, 1 Piccolo-Violine, 3 Bratschen, 2 Celli, 1 Viola da gamba und 1 Laute. Drei dieser Instrumente sind hier abgebildet. Sie gehören zur selben Instrumentengruppe, unterscheiden sich aber in der Spielweise. Füll die Tabelle aus.



Instrument	1 Pedalcelmbalo	2 Laute	3 Viola da gamba
Instrumentengruppe	Saiteninstrument	Saiteninstrument	Saiteninstrument
Spielweise	Tasteninstrument	Zupfinstrument	Streichinstrument

### Aufgabe 2

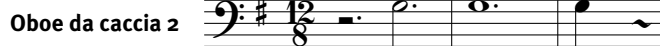
für Kenner

Partnerarbeit

Hören

Schon früh führte Bach in Leipzig die Oboe d'amore („Liebesoboe“) ein. Zudem entwickelte er mit dem Instrumentenbauer J. H. Eichentopf die Oboe da caccia („Jagdoboe“). Hör den Beginn der *Sinfonia* aus Bachs *Weihnachtsoratorium* (♩ 43), die mit 2 Traversflöten, 2 Oboi d'amore, 2 Oboi da caccia, Streichern und Generalbass besetzt ist. Im übertragenen Sinn erklingen hier die Weisen der Engel und Hirten. Kreuz jeweils die richtige Lösung an.

- a Für welche Gruppe stehen die Oboi d'amore und die Oboi da caccia?
- Engel  Maria und Joseph  Hirten
- b Welche Instrumente charakterisieren die Engel?
- Violinen und Flöten  Liebes- und Jagdoboen  Celli und Kontrabässe
- c An welches Instrument erinnert die Stimme der 2. Oboe da caccia in Klang und Funktion?



- Pauke  Dudelsack  Violine



Oboe da caccia